

RAIL WORK



Soluciones para la **INDUSTRIA FERROVIARIA**



Soluciones
en **Abrasivos**[®]



Por más de medio siglo, **AUSTROMEX** ha sido referente en soluciones abrasivas de alto rendimiento en México y el mundo.

Presentamos nuestro nuevo **CÁLOGO FERROVIARIO**, desarrollado para responder a las exigencias reales del mantenimiento de vías y corte de riel. Productos confiables, precisos y diseñados para los retos del sector.

AUSTROMEX
Forjando tu camino.



NUESTROS PRODUCTOS FERROVIARIOS



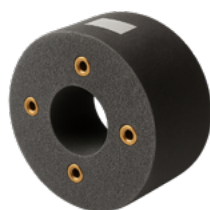
Discos de Corte
12", 14" y 16"



Ruedas planas y con cajas para
rectificado plano y perfilado del
riel



Tazas rectas y copas, con y sin
brida. Para rectificado lateral,
eliminación de rebabas y acabados
en áreas de difícil acceso



Ruedas con tuercas para
rectificado frontal y restauración
del perfil de la cabeza del riel

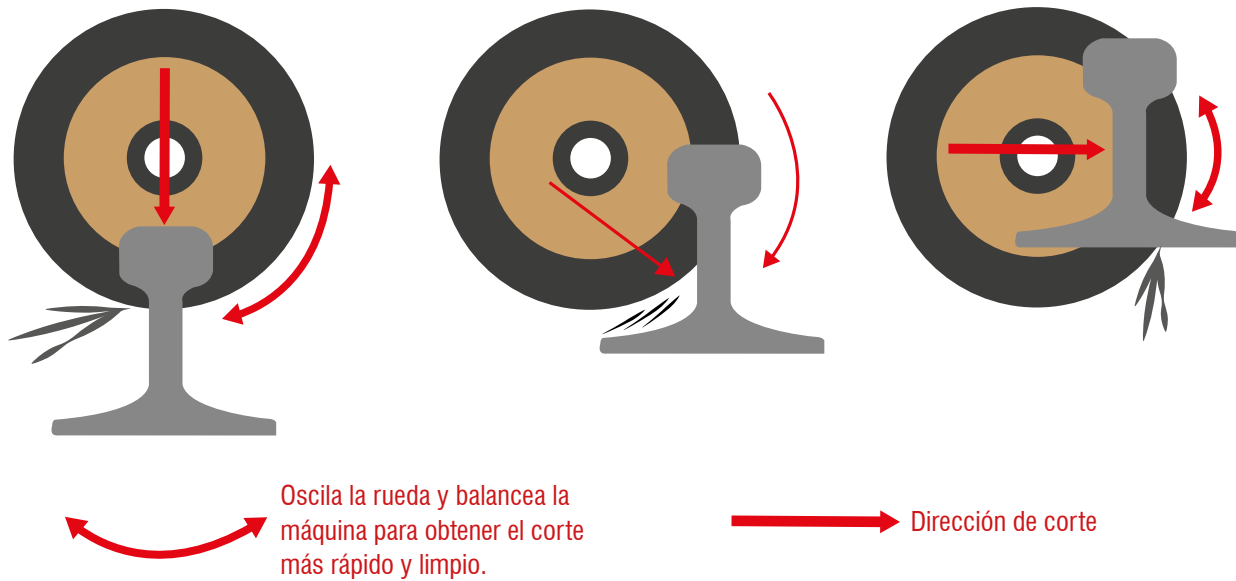


Discos de desbaste

Discos de CORTE

Método de Corte

Acomoda la pieza de trabajo de modo que se pueda cortar una sección uniforme.



Metal



Vías Férrreas

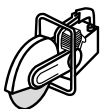
Tipo 41



Tipo	Ø	Grosor	Barreno	Máx. RPM	Potencia de la máquina	Línea	Clave				
41	12" 300 mm	1/8" 3,2 mm	1" 25,4 mm	6 400 100 m/s	Media (6-9 hp)	Industrial	77317				
						Premium	77318				
					Baja (2-5 hp)	Industrial	77260				
						Premium	77261				
					14" 350 mm	5/32" 3,8 mm	1" 25,4 mm	5 500 100 m/s	Media (6-9 hp)	Premium	77262
										Industrial	77390
	Alta (10-13 hp)	Premium	77316								
		Baja (2-5 hp)	Industrial	77257							
	16" 400 mm	5/32" 4 mm	1" 25,4 mm	4 800 100 m/s	Media (6-9 hp)	Industrial	77258				
						Premium	77259				
	16-1/4" 412 mm	5/32" 4,2 mm	1" 25,4 mm	4 800 104 m/s	Alta (10-13 hp)	Industrial	77110				
						Premium	77111				



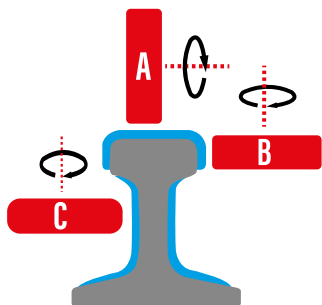
Los discos **PREMIUM** son exclusivos para máquinas nuevas o con muy buen mantenimiento y que trabajan a velocidades altas (90-100 m/s).



Cortadora eléctrica, de gasolina o hidráulica

Rectificado de Vía Férrea

Zonas de Esmerilado



Área A: Cabeza de riel
Área B: Borde lateral del riel
Área C: Alma del riel

Existen dos tipos principales de máquinas de rectificado utilizadas en vías férreas para:

- Desbastar y eliminar soldaduras.
- Reperfilado del riel (restaurar la geometría del cabezal después de desgaste u operaciones de soldadura).

Estos dos tipos de máquinas son:

Máquinas Portátiles de Mano (Portable Hand-Held Machines)

Son máquinas pequeñas que los trabajadores sostienen manualmente. Se usan principalmente para:

- Rectificar una soldadura aluminotérmica recién hecha.
- Corregir imperfecciones.
- Trabajos rápidos y locales.
- Cortes o desbaste en zonas específicas.



Máquinas Montadas Sobre Riel (Track-Mounted Machines)

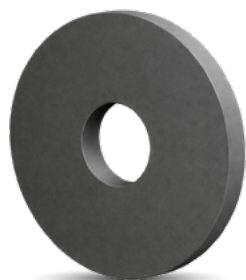
Son máquinas más grandes, que se fijan directamente sobre el riel y se deslizan a lo largo de éste para realizar un rectificado más uniforme. Se utilizan para:

- Desbaste de soldadura de manera más precisa.
- Reperfilado más controlado.
- Rectificados más largos y consistentes.

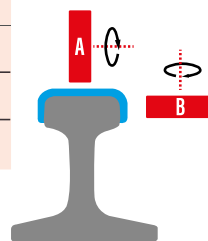


Ruedas Abrasivas

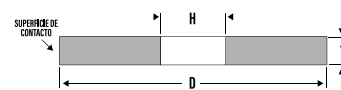
Tipo 1



Tipo	Ø	Grosor	Barreno	Máx. RPM	Clave
1	6" 150 mm	1" 25 mm	5/8" 15.9 mm	8 050 63 m/s	77497
			5/8" 15.9 mm		77573
			0.708" 18 mm	6 050 63 m/s	77574
8"	200 mm	1" 25 mm	1" 25.4 mm		77636
			5/8" 15.9 mm	5 250 63 m/s	77638
10-1/4"	260 mm	1" 25 mm	4.724" 120 mm	3 670 50 m/s	77640



RT-1



Perfiladora de rieles

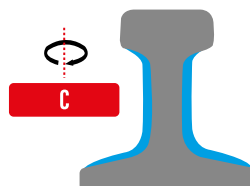


Esmeriladora de rieles

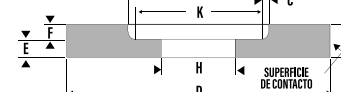
Tipo 5 y 7 con Caja



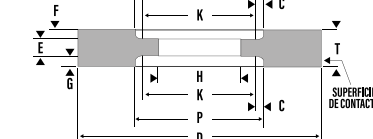
Tipo	Ø	Grosor	Barreno	Máx. RPM	Clave
5	10" 250 mm	1-1/4" 32 mm	1" 25.4 mm	3 850 50 m/s	77889
7	10" 250 mm	1.574" 40 mm	3" 76.2 mm	3 850 50 m/s	77890



RT-5



RT-7



Perfiladora de rieles

Tazas Rectas Tipo 6



Metal



Vías Férreas



Soldadura

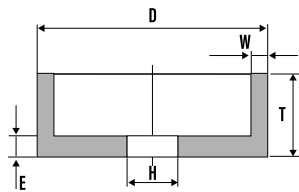
Con brida integrada

Tipo	Ø	Grosor	Barreno	Máx. RPM	Línea	Clave
6B	6" 150 mm	3" 75 mm	M20	6 400 50 m/s	Industrial	77168
					Premium	77167
	6" 152,4 mm	3" 76,2 mm	5/8-11" 15,9-11 mm	6 400 50 m/s	Industrial	77084
					Premium	77083



Sin brida

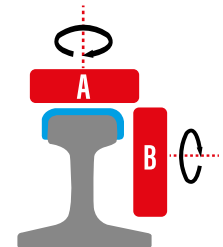
Tipo	Ø	Grosor	Barreno	Máx. RPM	Clave
6	3-3/16" 80 mm	2-7/8" 72 mm	5/8-11" 15,9-11 mm	12 000 50 m/s	77703
	5" 127 mm	2-9/16" 65 mm	M20	7 650 50 m/s	77657
	6" 150 mm	2-9/16" 65 mm	5/8-11" 15,9-11 mm	6 400 50 m/s	77718
			M20	6 400 50 m/s	77731



Perfiladora de rieles



Esmeriladora de rieles



Copas Tipo 11



Metal



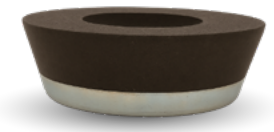
Vías Férreas



Soldadura

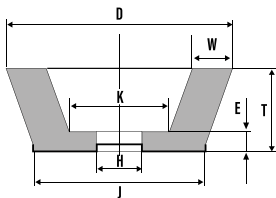
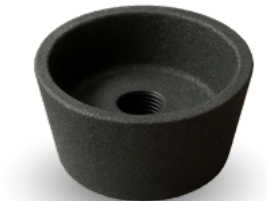
Con brida integrada

Tipo	Ø	Grosor	Barreno	Máx. RPM	Clave
11B	6" 150 mm	2" 50 mm	5/8-11" 15,9-11 mm	6 400 50 m/s	77256



Sin brida

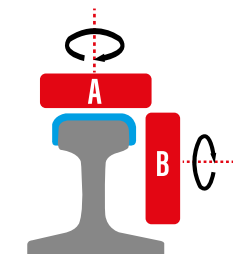
Tipo	Ø	Grosor	Barreno	Máx. RPM	Clave
11	4-1/4" 110 mm	2" 55 mm	7/8" 22,23 mm (Sin cuerda)	8 680 50 m/s	77750
	6" 150 mm	2" 50 mm	5/8-11" 15,9-11 mm	6 400 50 m/s	77248



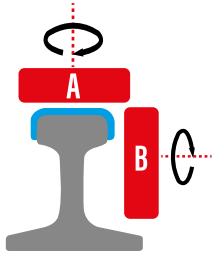
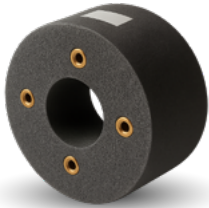
Perfiladora de rieles



Esmeriladora de rieles



Ruedas con Tuercas Tipo 36



Tipo	Ø	Grosor	Barreno	Máx. RPM	Tuercas	Clave
36	5" 125 mm	2-3/8" 60 mm	2" 55 mm	7 650 50 m/s	4 x M8 en Ø 90 mm	77343
	6" 152 mm	3" 75 mm	2.283" 58 mm	4 100 32 m/s	4 x M8 en Ø 90 mm	78349
	6" 152 mm	3" 75 mm	2.283" 58 mm	6 400 50 m/s	4 x M8 en Ø 115 mm	77335
			3.150" 80 mm	6 400 50 m/s	6 x M8 en Ø 115 mm	77342



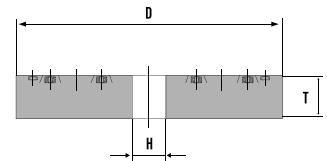
Metal



Vías Férrreas



Soldadura



Perfiladora de rieles



Esmeriladora de rieles

Discos de Cubo

MAGMA



Tipo	Ø	Grosor	Barreno	Máx. RPM	Clave
Corte 42	4-1/2" 115 mm	1/8" 3.2 mm	7/8" 22.23 mm	13 300 80 m/s	3871
	6" 150 mm			10 200 80 m/s	77644
Desbaste 27	4-1/2" 115 mm	1/4" 7 mm	7/8" 22.23 mm	13 300 80 m/s	3861
	6" 150 mm			10 200 80 m/s	77694
	7" 180 mm	1/4" 8 mm	7/8" 22.23 mm	8 500 80 m/s	3812
	9" 230 mm	5/32" 4.2 mm		6 650 80 m/s	3821
		1/4" 7 mm		6 650 80 m/s	3831



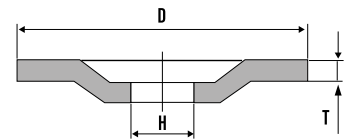
Metal



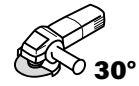
Vías Férrreas



Zirconio



Esmeriladora angular (Corte)



Esmeriladora angular (Desbaste)

ABRASIVOS ESPECIALES, S.A. DE C.V.

Bld. M. Cervantes Saavedra No. 432, Col. Irrigación.

Alc. Miguel Hidalgo, C.P. 11500 Ciudad de México.

Tel.: Corporativo: 55 2629 2200 / Servicio a clientes: 55 55 57 19 66

servicioclientes@austromex.com.mx

Abril 2026 - 3000 pzas.