

Clave
1573

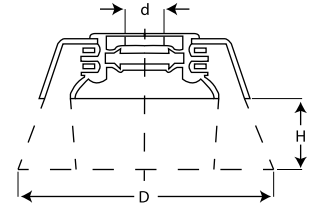
1. Descripción del producto:

Cepillo de alambre ondulado tipo copa

Diámetro (D):	5" / 125 mm
Barreno (d)	Multi Rosca*
Calibre :	0.020" / 0.508 mm
Longitud útil de alambre (H):	1-1/8" / 28 mm
Especificación:	COPA OND. AC INOX
Máx. RPM:	8,000



Tipo CCO



D = 125 mm
d = MR
H = 28 mm



*Multi-rosca : Se puede montar en máquinas con eje 5/8"-11H o M14-2.

1. Aplicación

- Ideal para remoción y limpieza controlada en superficies de acero inoxidable sin dañar el material base.
- Facilitan la accesibilidad a ángulos y brindan mayor flexibilidad para usarse sobre cualquier superficie.
- Su diseño ondulado nos permite tener alto desempeño, una gran capacidad de arranque y rendimiento a altas velocidades.
- Gran flexibilidad que proporciona un cepillado continuo con excelentes acabados para limpieza de acero inoxidable.
- Fabricados con alambre de acero inoxidable Serie 302 de alta resistencia a la ruptura.

2. Instrucciones de operación

- Montar en esmeriladora angular.
- No aplicar presión excesiva, este tipo de productos trabajan solo con las puntas, la presión excesiva desgasta prematuramente los filamentos del cepillo.

3. Información de seguridad

- Nunca exceda las velocidades marcadas en el cepillo.
- Siempre utilice guardas de seguridad.
- Usar equipo de seguridad completo (guantes, protección auditiva, mascarilla y lentes de seguridad).
- Para mayor información consulte la norma ANSI B165.1.
- El uso inadecuado puede provocar lesiones severas.



4. Manejo

- La inspección inicial debe hacerse en el empaque original. Si el cepillo está dañado, oxidado o deteriorado, no utilizarlo e informar al proveedor.
- Maneje los cepillos con precaución para prevenir golpes o caídas. Si un cepillo sufre fractura, desprendimiento de una sección o se sospecha que puede tener daño, no deberá ser montado.

5. Almacenamiento

- Almacene el cepillo de preferencia en el empaque original en un lugar limpio y sobre todo seco, no permita la distorsión de los filamentos o que algún tipo de contaminante se adhiera en el cepillo.

6. Unidades de empaque

- 1 pieza.