

Clave  
**1788**

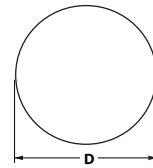
## 1. Descripción del producto:

Disco de lija con sistema de sujeción  
**ULTRAGRIP®**

<b>Dimensiones (in):</b>	5"
<b>Dimensiones (mm):</b>	127
<b>Abrasivo:</b>	Oxido de aluminio Premium
<b>Grano:</b>	2000
<b>Especificación:</b>	KREATOR/V-2000
<b>Respaldo:</b>	Papel film
<b>Línea:</b>	Kreator



**DL UGA**



**D = 127 mm**



## 1. Aplicación

- Excelente para el lijado de primer, lacas, pasta automotriz, fibra de vidrio, plástico, resina y metal.
- Alto rendimiento con gran capacidad de remoción.
- Discos con respaldo film de alta resistencia a la ruptura, no se tapan ni desgranar.
- Ideal para usuarios que requieran excelentes acabados superficiales para procesos posteriores de pulido.
- Adicional se puede trabajar cualquier producto relacionado con la industria automotriz.

## 2. Instrucciones de operación

- Uso en seco o húmedo.
- Utilice en lijadora rotoorbital.
- Monte el disco en el respaldo correspondiente según el sistema de sujeción.
- Monte el disco y déjelo girar en vacío durante un minuto, para verificar que no esté dañado.
- No presione excesivamente, ni golpee contra el material de trabajo.

## 3. Información de seguridad

- Nunca exceda la velocidad marcada en la etiqueta.
- Siempre utilice equipo de seguridad completo (guantes, protección auditiva, mascarilla y lentes de seguridad).
- El uso inadecuado puede provocar lesiones severas.



## 4. Manejo

- La inspección inicial debe hacerse en el empaque original. Si existe evidencia visible de daño en el producto, la mercancía no debe ser aceptada.
- Maneje los discos con precaución para prevenir desgarres o ruptura del producto.

## 5. Almacenamiento

- Guarde los discos sobre una superficie plana a por lo menos 10 centímetros de altura del suelo, lejos de superficies húmedas, frías, calientes o de cualquier tipo de fluido, las condiciones ideales de almacenaje para estos productos son de 40 a 50 % de humedad relativa y una temperatura entre 15 y 29 °C.

## 6. Unidades de empaque

- 50 piezas.