

Clave
2468

Esponja Waffle

1. Descripción del producto:

Esponja tipo Waffle Naranja con sistema de sujeción **ULTRAGRIP®**

Dimensiones (in): 5-1/8" x 5/8"

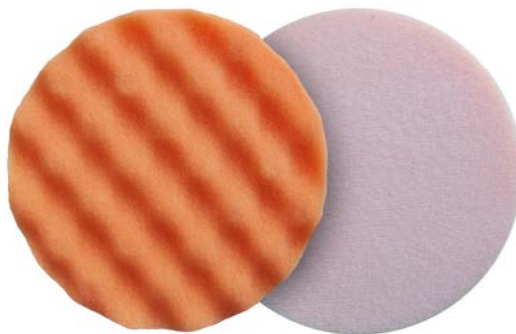
Dimensiones (mm): 133 x 16

Especificación: ORANGE SOFT

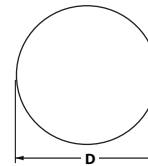
Material: Espuma Suave

Dureza: Suave

Corte: Fino



Esponja



D = 133 mm



Pintura
Automotriz



Bodyshop: Talleres de hojalatería y pintura automotriz. Uso Industrial.



1. Aplicación

- Esponja con estructura waffle, con espuma super suave ideal para el pulido y abrillantado de pintura automotriz.
- Diseñada para una larga duración y disminución de calor.
- La forma de la superficie permite un enfriamiento para un pulido suave y frío. Además que se reducen las marcas de pulido en la superficie de trabajo.
- Puede utilizarse para eliminar hologramas al usarse con el pulimento clave 2472, 2445 o cualquier otro pulimento microfino.

2. Instrucciones de operación

- Para uso en pulidora.
- Monte la esponja en el respaldo indicado.
- Si la esponja es nueva distribuya el compuesto en poca cantidad sobre toda la cara, de lo contrario sólo aplique unas cuantas gotas del compuesto para efectuar el pulido.
- Coloque la máquina con la esponja impregnada de compuesto y distribuya el producto sobre la superficie a pulir.
- Se recomienda efectuar el proceso de pulido bajo la sombra.



Pulidora de
Velocidad Variable

- Dividir el área a pulir en secciones de 60 x 60 cm para evitar dejar zonas sin pulir.
- Pula de arriba hacia abajo y de izquierda a derecha.
- Si la esponja se satura de compuesto durante el pulido, proceda a limpiarla con apoyo del cepillo para limpieza clave 2482.
- Nunca mezcle compuestos diferentes en una misma esponja.

3. Instrucciones de lavado y secado

- Lavar con agua tibia después de utilizarse.

4. Información de seguridad

- Nunca exceda la velocidad marcada en la etiqueta.
- Siempre utilice equipo de seguridad completo (guantes, protección auditiva, mascarilla y lentes de seguridad).
- El uso inadecuado puede provocar lesiones severas.

5. Unidades de empaque

- 5 piezas.