

Ficha técnica

TENAZIT®

Clave 2566

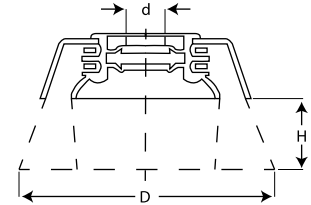
1. Descripción del producto:

Cepillo de alambre ondulado tipo copa

Diámetro (D):	4" / 100 mm
Barreno (d)	Multi Rosca*
Calibre :	0.013"/ 0.33 mm
Longitud útil de alambre (H):	1-1/8" / 28 mm
Material del filamento:	Cablecillo acero latonado
Especificación:	COPA OND. ALTO REND CARB
Máx. RPM:	8,500
Línea:	Magma



Tipo CCO



D = 100 mm
d = MR
H = 28 mm



*Multi-rosca : Se puede montar en máquinas con eje 5/8"-11H o M14-2.

1. Aplicación

- Para limpieza de piezas de fundición, tratamiento de superficies metálicas, hule, plástico, madera, vidrio, eliminación de óxidos, pintura, cascarilla y rebabas.
- Excelente para lograr acabados finos y remover rebabas ligeras.
- Tienen acción de remoción continua y controlada.
- Gracias a su alambre tipo cablecillo, son de alto rendimiento.
- Con guarda integrada.

2. Instrucciones de operación

- Montar en esmeriladora angular.
- No aplicar presión excesiva, este tipo de productos trabajan solo con las puntas, la presión excesiva desgasta prematuramente los filamentos del cepillo.

3. Información de seguridad

- Nunca exceda las velocidades marcadas en el cepillo.
- Siempre utilice guardas de seguridad.
- Usar equipo de seguridad completo (guantes, protección auditiva, mascarilla y lentes de seguridad).
- Para mayor información consulte la norma ANSI B165.1.
- El uso inadecuado puede provocar lesiones severas.



4. Manejo

- La inspección inicial debe hacerse en el empaque original. Si el cepillo está dañado, oxidado o deteriorado, no utilizarlo e informar al proveedor.
- Maneje los cepillos con precaución para prevenir golpes o caídas. Si un cepillo sufre fractura, desprendimiento de una sección o se sospecha que puede tener daño, no deberá ser montado.

5. Almacenamiento

- Almacene el cepillo de preferencia en el empaque original en un lugar limpio y sobre todo seco, no permita la distorsión de los filamentos o que algún tipo de contaminante se adhiera en el cepillo.

6. Unidades de empaque

- 1 pieza.

www.austromex.com.mx